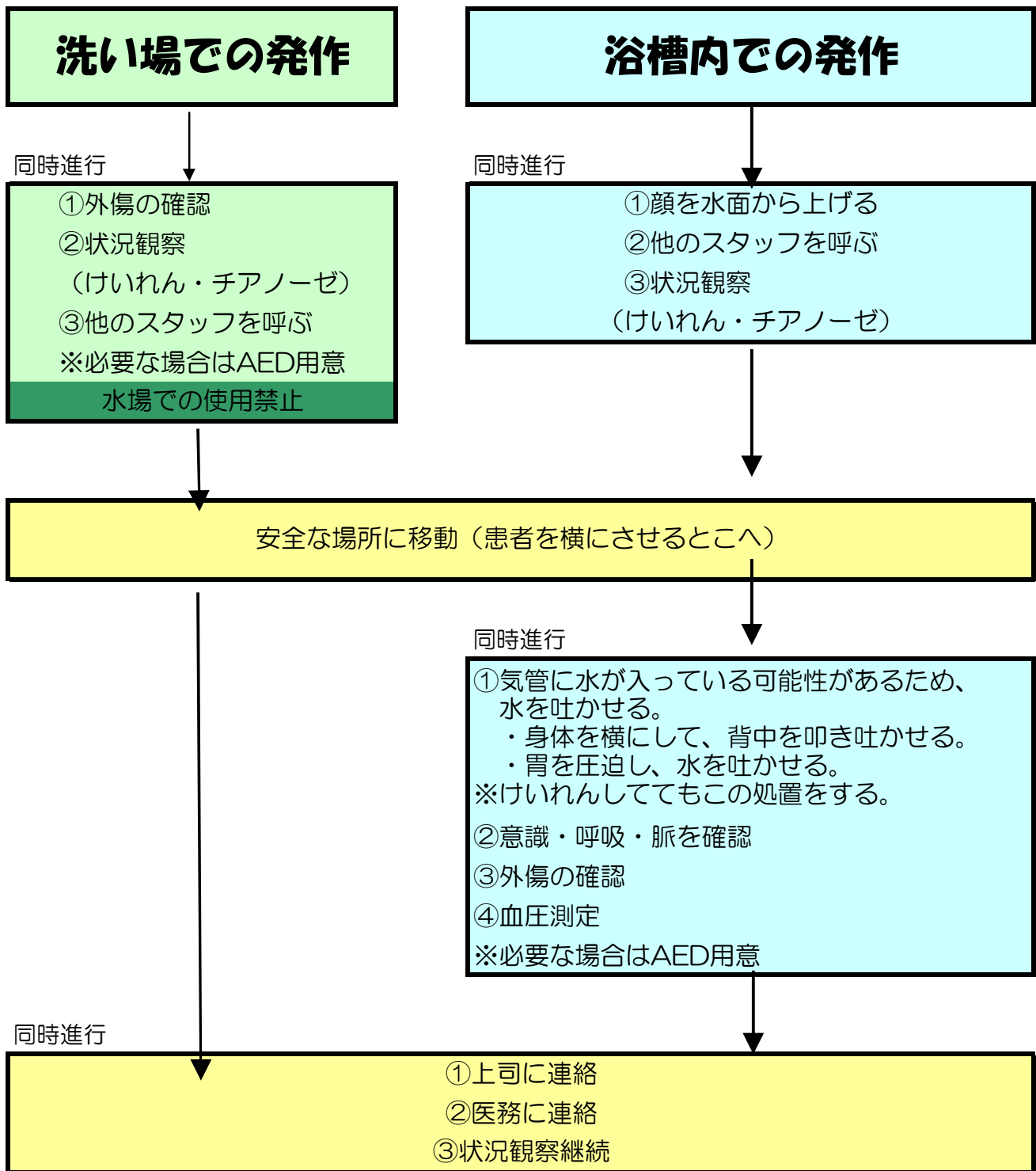


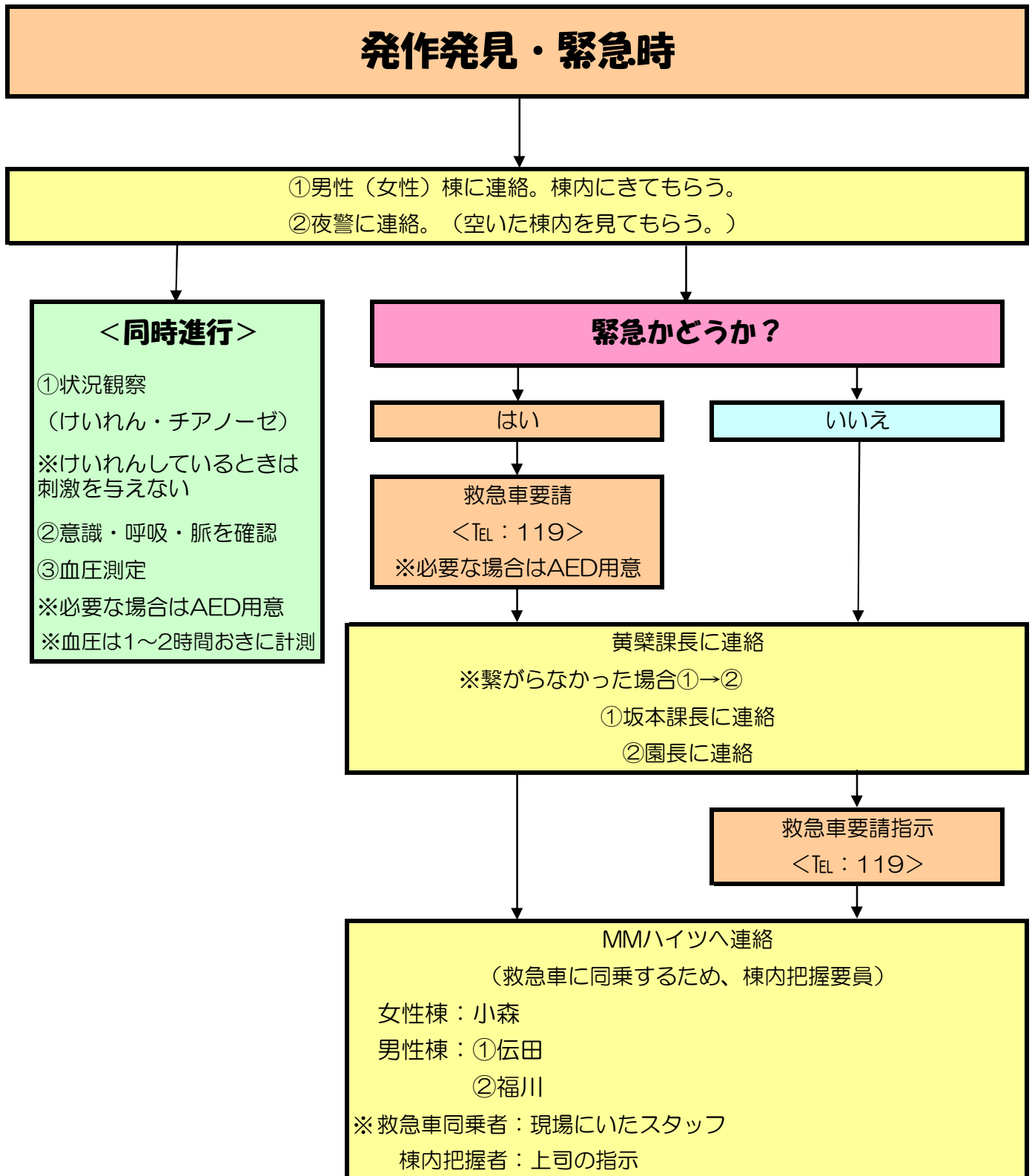
入浴中の発作



※ けいれん時はできるだけ刺激を与えない。(水を吐かせる時は吐かせる方を優先する)

※ 血圧は1~2時間おきに計測

夜間での発作・緊急時



食堂での発作

発作発見

- ①安全な場所に移動・横にさせる
- ②他のスタッフを呼ぶ。

- ①状況観察（けいれん・チアノーゼ）
※けいれんしているときは、できるだけ刺激を与えない。
口の中に食べ物があった場合は、けいれんがおさまってから、取り出す。
- ②意識・呼吸・脈を確認
- ③血圧測定
※必要な場合はAED用意

- ①上司に連絡
- ②医務に連絡
- ③状況観察継続
※血圧測定は1～2時間おきに計測

外出先での発作

発 作

安全な場所に移動
横にさせる

- ①状況観察（けいれん・チアノーゼ）
※けいれんしているときは刺激を与えない
- ②意識・呼吸・脈を確認

- ①学園に連絡：黄檗課長・坂本課長
状況を説明・指示を仰ぐ。
- ②状況観察継続

（患者の状態が回復し次第）
外出を中止し、学園に帰園する。